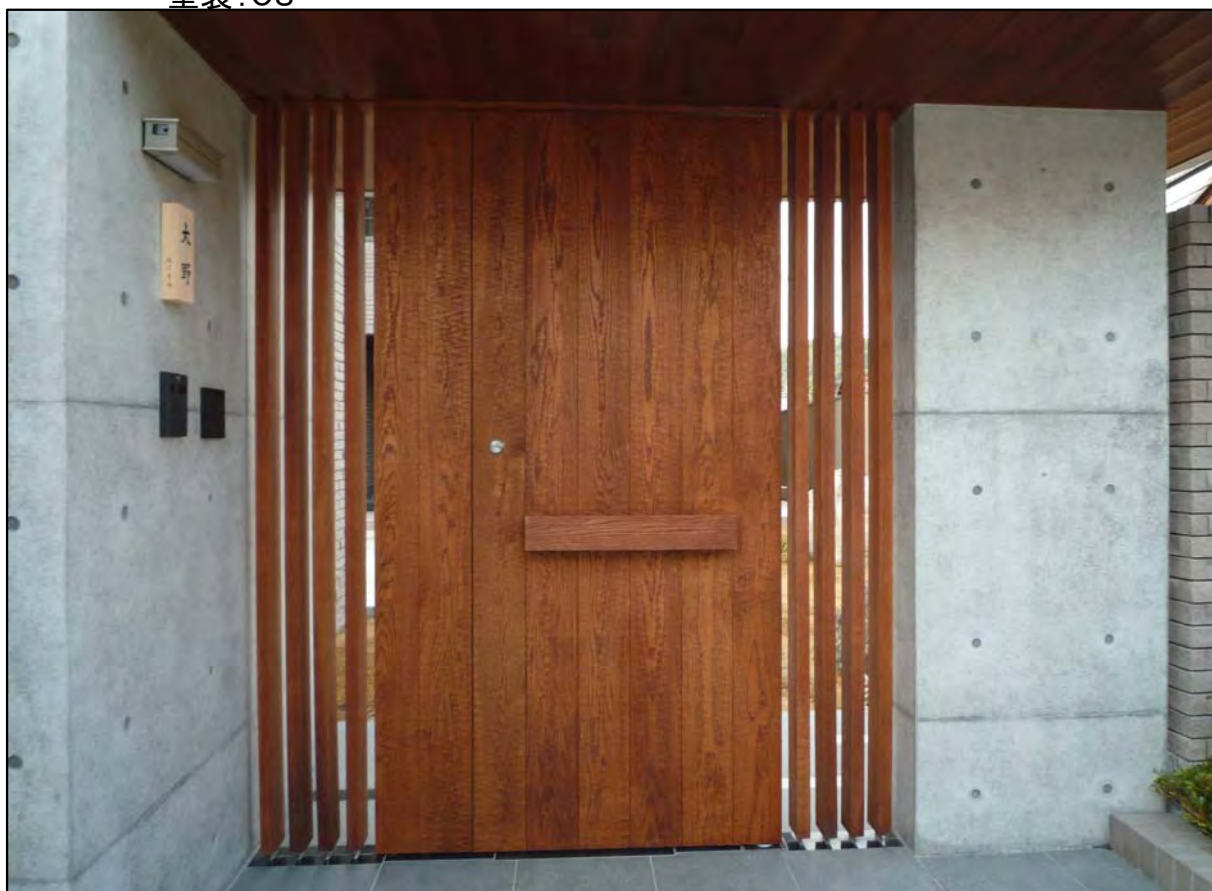


羽目板フラッシュ戸 親子開き
材質:オークナイフカット羽目板(マルホン株)
塗装:OS

金物:フロアヒンジ



鉛板フラッシュ戸 片開き
材質:ソフトカムシート0.3mm



框格子ガラス戸 片吊引き+FIX戸(自動ドア)

材質: 桧
塗装: OS

ペアガラス 5C+12A+5C



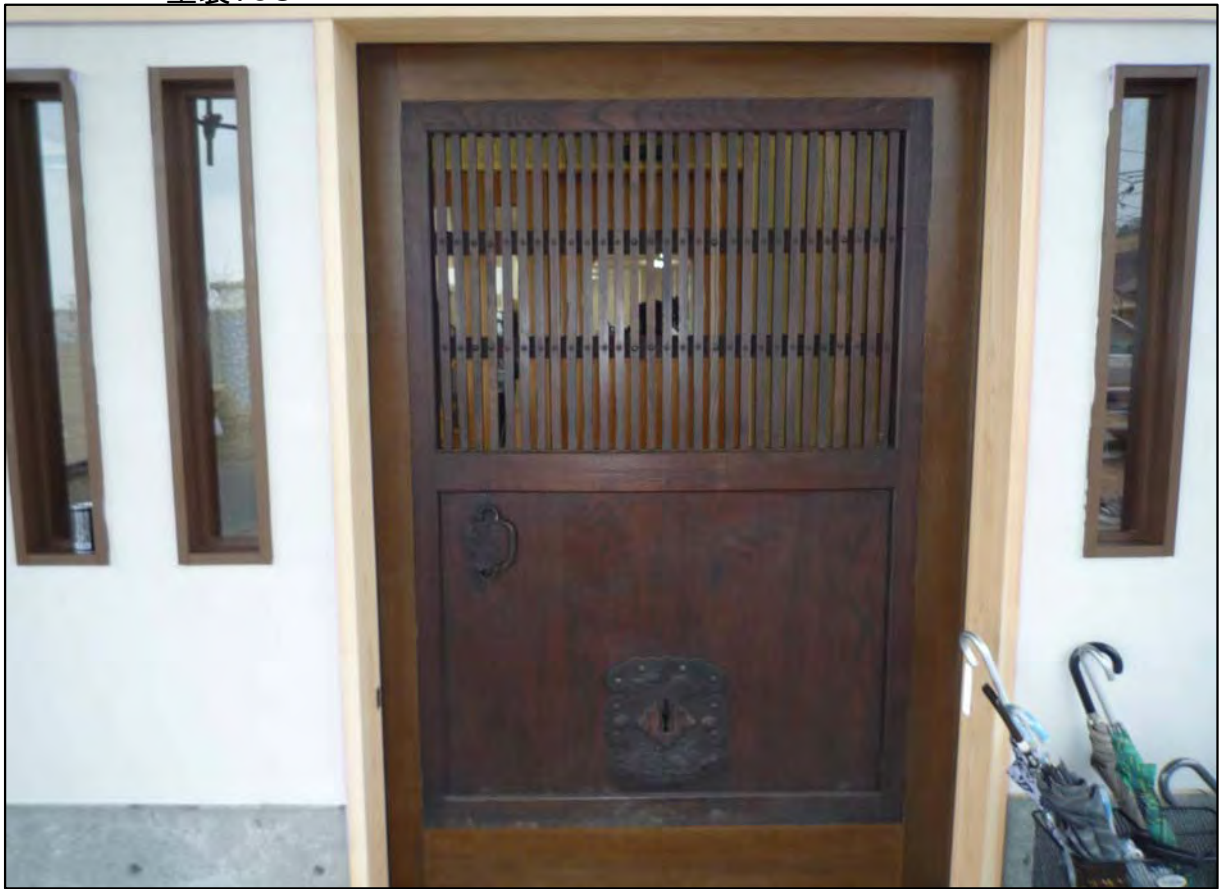
框格子ガラス戸 片開き

材質: 米松
塗装: OS

ペアガラス



ケヤキフラッシュ戸(古建具入) 片吊引き(自動ドア)
材質:ケヤキ突板
塗装:OS



羽目板フラッシュ戸ガラス入り 片吊引き
材質:桧羽目板 下部:SUS板0.6mm
塗装:クリア
型ガラス4mm



羽目板フラッシュ戸 片開き
材質: 桧羽目板
塗装: OS



框板戸ガラス入り 片開き
材質: 桧(特一) 板: パイン羽目板
塗装: OS
型ガラス4mm



框板戸

片開き

材質:米松 板:米松

塗装:OS



框板戸

片開き

材質:米ヒバ 板:米ヒバ

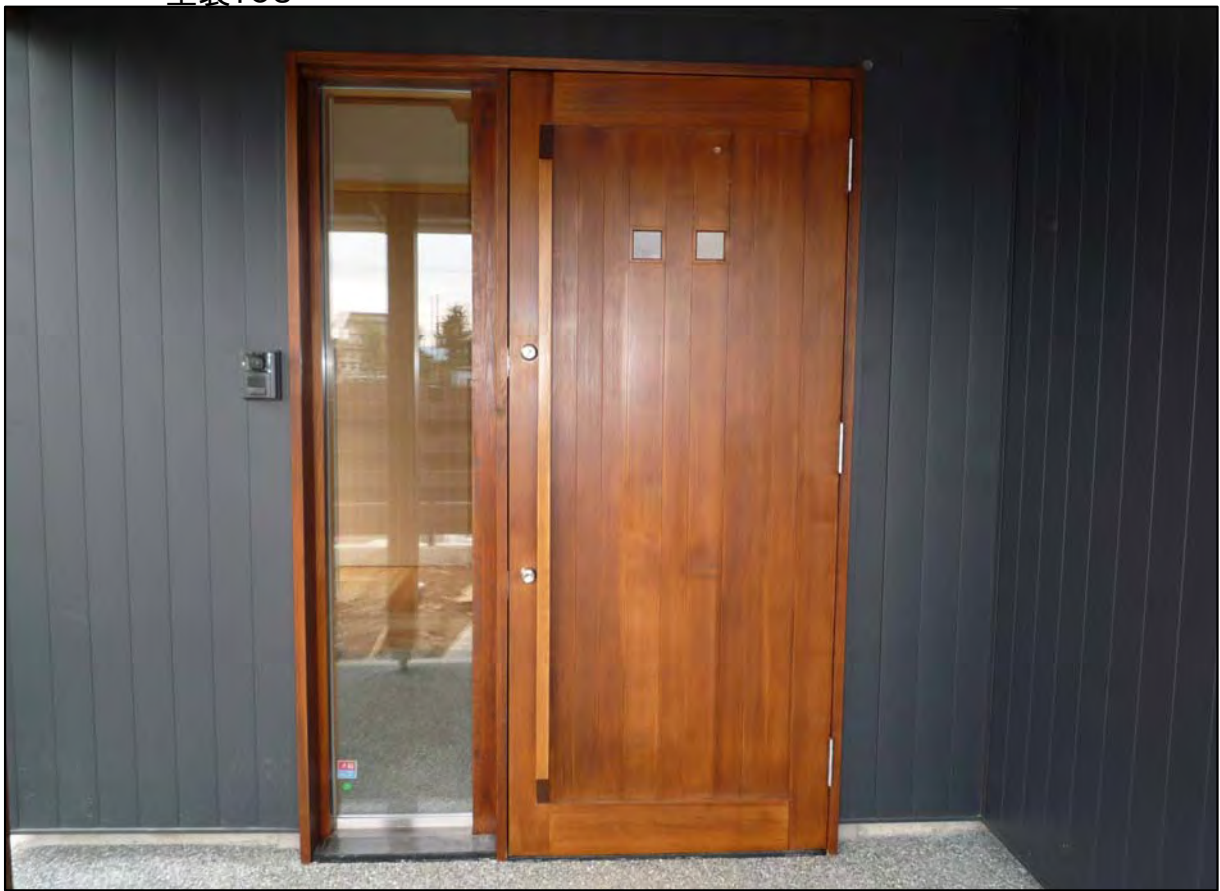
塗装:OS



框板戸

片開き

材質:米ヒバ 板:米ヒバ
塗装:OS



框板戸

片開き

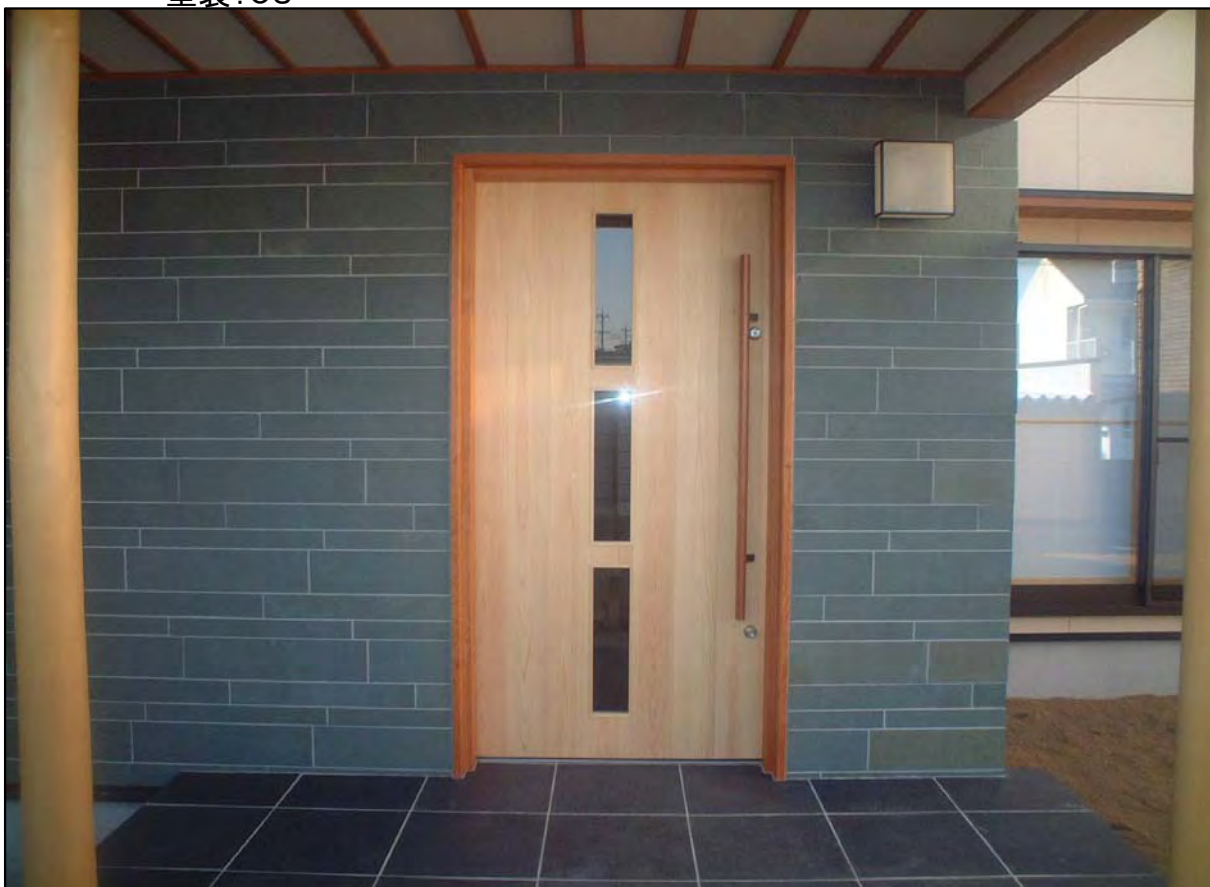
材質:米ヒバ 板:米ヒバ
塗装:OS



框板戸 吊戸×6本
材質:米ヒバ
塗装:OS



羽目板ガラスフラッシュ戸 片開き
材質:桧羽目板
塗装:OS
透明ガラス5mm



框板戸ガラス入り
材質:ピーラー
塗装:クリア

引き違い

強化ガラス6mm



框板戸ガラス入り
材質:ピーラー
塗装:OS

片開き

型ガラス4mm



框板戸ガラス入り
材質:ピーラー
塗装:OS

片引き

型ガラス4mm



玄関全景



メラミンフラッシュ戸 片開き
材質:メラミン化粧合板



メラミンフラッシュ戸 片開き
材質:メラミン化粧合板
格子ガラス貼り
透明ガラス3mm



框格子戸ガラス入+千本ランマ 引き違い
材質:米ヒバ
塗装:クリア

型ガラス4mm



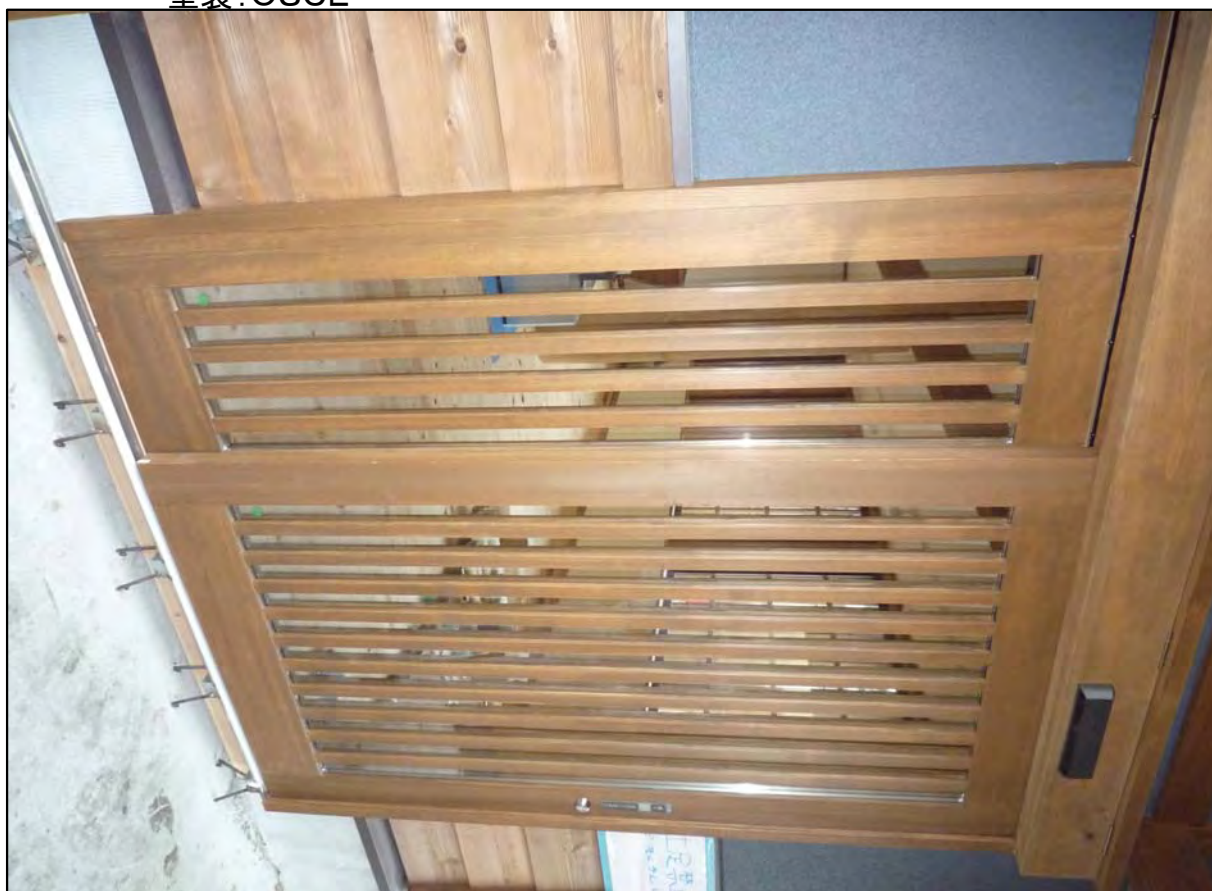
面加工



框格子戸ガラス入
材質: 桧
塗装: OSCL

片引き(自動ドア)+FIX

ペアガラス5C+A12+5C



片引き(フロアヒンジ) 片引き
材質: アピトン羽目板
塗装: クリア

ペアガラス5C+A12+5C

